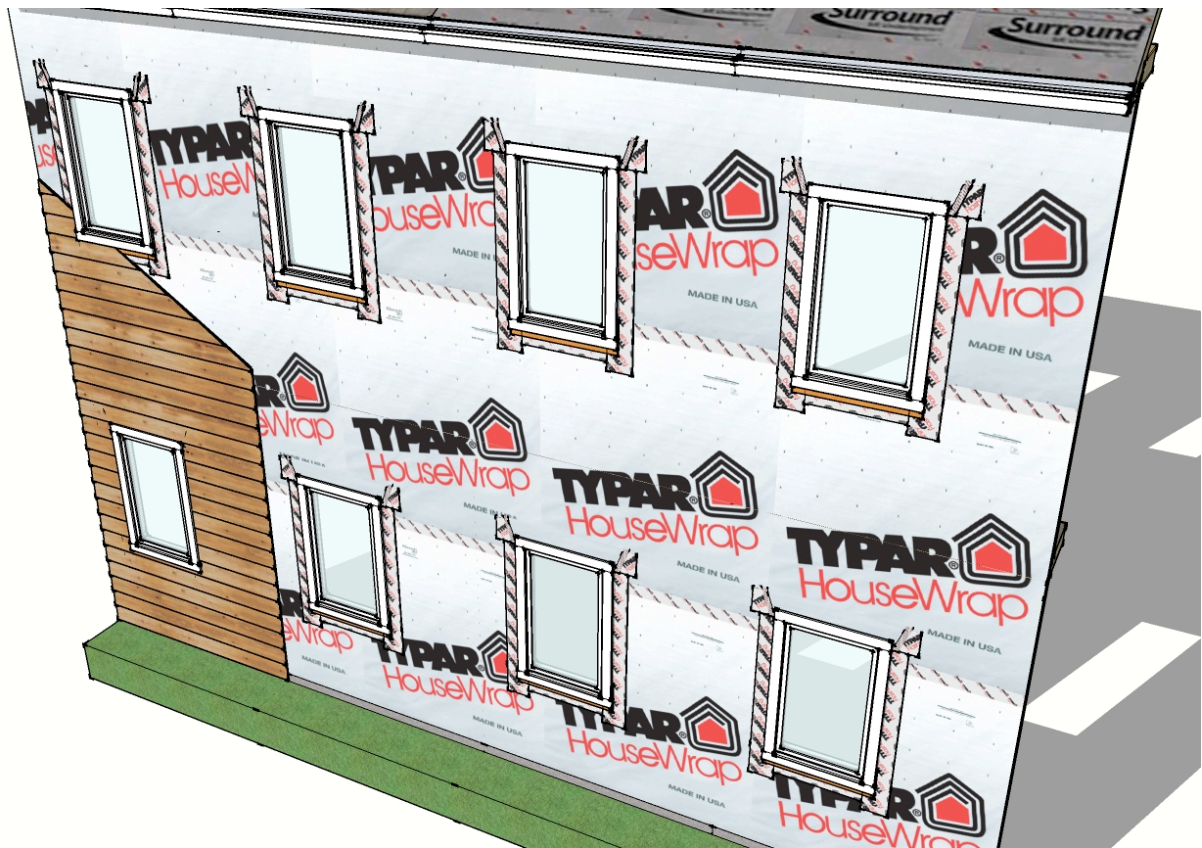


Sistema de protección contra la intemperie TYPAR®



Hecho en los EE.UU.



Polymer Group, Inc.
70 Old Hickory Blvd.
Old Hickory, TN 37138 USA
1-615-847-7000 Fax 1-615-847-7068
www.Typar.com

Contenido

Contenido.....	1
Consideraciones especiales de instalación.....	2
Requisitos de códigos.....	3
Aprobaciones e informes	3
Materiales recomendados	3
Datos sobre tamaño de los productos.....	3
Instalación vertical en paredes	4
Instalación en paredes inclinadas.....	5
Preparación de ventanas y puertas	6
Instrucciones generales para colocación de tiras de escurrimiento en ventanas	7
Aplicación típica de tiras de escurrimiento en ventanas.....	8
Cómo aplicar tiras de escurrimiento en ventanas arqueadas.....	9
Cómo aplicar tiras de escurrimiento en penetraciones.....	10

Estas instrucciones describen cómo instalar el Sistema de protección contra la intemperie Typar® para lograr un control excepcional de las aguas exteriores. Para más detalles sobre otros productos Typar®, visite www.Typar.com.

Consideraciones especiales de instalación

Estuco**

Cuando se instala estuco sobre revestimientos con base de madera el IBC 2006 (sección 2510.6) y el IRC 2006 (sección R-703.6.3) exigen “una barrera resistente al agua con un desempeño por lo menos equivalente a dos capas de papel grado D” o una capa de barrera resistente al agua (WRB, por sus siglas en inglés) separada del estuco por una “capa intermedia”. Cuando se utiliza una WRB Typar® detrás de estuco, debe estar separada del estuco por una capa secundaria de WRB Typar®, una capa de papel de revestimiento impermeable grado D o el respaldo de papel grado D de listón con respaldo de papel.

Ladrillo**

El IRC 2006 (sección R703.7.4.2) exige un mín. de 1” (25 mm) de espacio de aire entre el ladrillo y la WRB. La Asociación de la Industria Cerámica recomienda un espacio de aire de 1” (25 mm) frente a una construcción con montantes de madera y un espacio de aire de 2” frente a una construcción con montantes de acero.

Enchapado de piedra**

El IBC 2006 (Sección 1405.6) exige dos capas de WRB detrás del enchapado de piedra. Sobre construcciones con armazón de madera, la WRB, Typar® se debe instalar detrás del enchapado de piedra de la misma manera que se instala detrás de estuco.

Revestimiento exterior de madera**

La WRB Typar® WRB y el revestimiento exterior de madera se deben instalar de acuerdo con las instrucciones del fabricante y las normas de la industria. La Asociación de la industria maderera recomienda aplicar una capa de imprimador base al revestimiento exterior antes de instalarlo.

** Typar® recomienda que la instalación de cualquier material cumpla primero con los códigos de construcción locales aplicables.

Hecho en los EE.UU.



Polymer Group, Inc.
70 Old Hickory Blvd.
Old Hickory, TN 37138 USA
1-615-847-7000 Fax 1-615-847-7068
www.Typar.com

Requisitos de códigos

El Código internacional de Construcción (IBC, por sus siglas en inglés) de 2006 y el Código Residencial Internacional (IRC por sus siglas en inglés) de 2006 exigen que una barrera resistente al agua equivalente a fieltro No. 15 Tipo 1 ASTM D226 sea instalada detrás del revestimiento exterior. La membrana Typar HouseWrap supera estas normas.

Aprobaciones e informes

ICC-ESR # 1404

CCMC # 12892-R

Typar HouseWrap cumple con las normas AC308, Criterios de aceptación para barreras resistentes al agua. Los productos Typar Flashing cumplen con los requisitos para AAMA 711.

Materiales recomendados

- Typar® HouseWrap
- Cinta de construcción Typar®
- Tira de escurrimiento (tapajuntas) RA Typar®
- Tira de escurrimiento (tapajuntas) BA Typar®
- Tira de escurrimiento flexible Typar®

Datos sobre tamaño de los productos

Barreras resistentes a la intemperie	Tamaño	Rollos/paleta
Typar® HouseWrap	3' x 100'	144
	3'-4" x 100'	
	4'-6" x 200'	32
	9' x 100'	40
	9' x 150'	36
	9' x 195'	32
	9'-6" x 95'	40
	10' x 100'	40
	10' x 150'	36
Accesorios	Tamaño	Rollos/Estuche
Tira de escurrimiento RA Typar®	4" x 75'	9
	6" x 75'	6
	9" x 75'	4
	12" x 75'	3
Tira de escurrimiento BA Typar®	4" x 75'	12
	6" x 75'	6
	9" x 75'	4
Tira de escurrimiento flexible Typar®	6" x 75'	3
	9" x 75'	2
Cinta de construcción Typar®	1 7/8" x 165'	
Cinta de construcción Typar® Canadá	60 mm x 66 m	24

Hecho en los EE.UU.



Polymer Group, Inc.
70 Old Hickory Blvd.
Old Hickory, TN 37138 USA
1-615-847-7000 Fax 1-615-847-7068
www.Typar.com

Instalación vertical en paredes

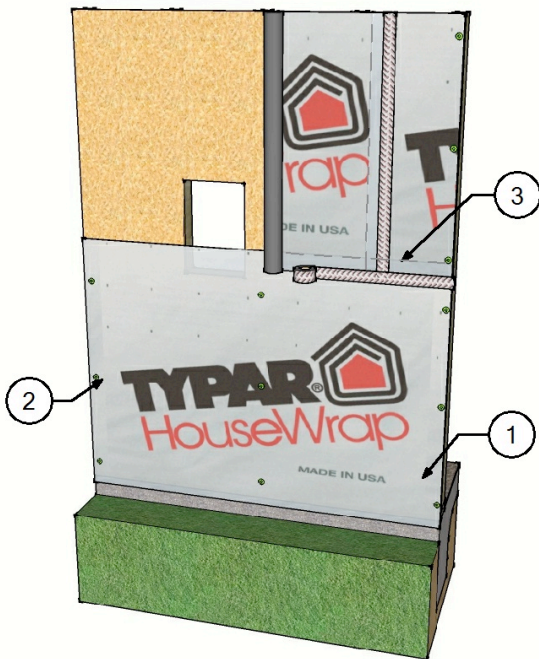
Instale la membrana Typar® HouseWrap sobre un entablado exterior aprobado después de completar la estructura y antes de que las ventanas y puertas hayan sido instaladas. Se deben usar sujetadores con cabeza plástica espaciados a 32" OC (vertical y horizontalmente) en aplicaciones sobre tableros OSB de 7/16" o madera contrachapada de 15/32". En instalaciones sobre estructuras de metal utilice tornillos con arandelas. Si las ventanas y puertas ya han sido instaladas, recorte la WRB Typar cerca del marco de la ventana y aplique tiras de escurrimiento de acuerdo con las instrucciones de Typar Flashing.

PASO 1

Comience por la parte inferior de un extremo de la pared con el lado impreso hacia afuera. Cuando comience en una esquina, traslape un mínimo de 12".

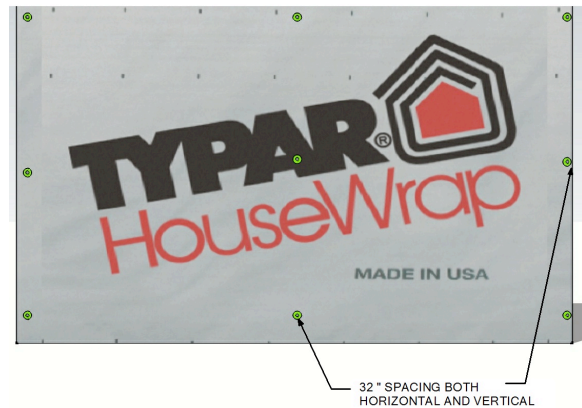
Coloque el rollo de membrana Housewrap horizontalmente y desenrolle la primera capa uniformemente, cubriendo las aberturas ásperas de ventanas y puertas. Deje un traslapo de 2- 4" (51-102 mm) en la solera inferior.

Hale la membrana Typar® ajustadamente, evitando que se formen arrugas y pliegues. Asegúrese de que el producto esté nivelado.



PASO 2

Sujete la membrana Typar en el montante utilizando clavos o grapas con cabeza plástica a 32" O.C. tanto horizontal como verticalmente.



PASO 3

La capa superior de la membrana Typar Housewrap debe traslapar la capa inferior un mínimo de 6" (152 mm) vertical y horizontalmente. Asegúrese de que haya el debido traslapo por toda la instalación para eliminar debidamente el agua. Una vez que la estructura esté completamente cubierta, ponga cinta adhesiva de construcción Typar® en todas las uniones y penetraciones. (Por favor consulte las instrucciones de Typar® Flashing para instrucciones más detalladas sobre aplicación de cintas de escurrimiento en penetraciones y ventanas).

PASO 4

Después de completada la instalación y antes de instalar el revestimiento exterior, inspeccione la membrana Typar® para verificar que no haya rasgaduras. Repare las averías con cinta de construcción Typar o Typar Flashing.

Hecho en los EE.UU.

Instalación en paredes inclinadas

Instale la membrana Typar® HouseWrap sobre un entablado exterior aprobado después de completar la estructura y antes de que las ventanas y puertas hayan sido instaladas. Se deben usar sujetadores con cabeza plástica espaciados a 32" OC (vertical y horizontalmente) en aplicaciones sobre tableros OSB de 7/16" o madera contrachapada de 15/32". En instalaciones sobre estructuras de metal utilice tornillos con arandelas.

PASO 1

Comience con la pared en el suelo. Comience en una esquina, dejando una aleta adicional de 12" (304 mm) para la esquina y alinee las marcas guías en la membrana Typar® con los montantes. Asegúrese que haya una aleta adicional de 6" a un lado para permitir el traslape con la siguiente sección de pared. Sujete la membrana Typar a la pared a 32" tanto horizontal como verticalmente.



PASO 2

Al comenzar una nueva sección, doble la aleta del lado por el que comienza sobre el montante vertical y fije (únicamente un lado). Después de fijar la membrana, recorte el exceso de membrana Typar®. Recuerde dejar suficiente membrana para que el exceso inferior se traslape sobre la solera inferior cuando la pared se coloque en su lugar. A medida que cada pared vaya siendo colocada en su lugar, asegúrese de que la aleta de cada lado se encuentre hacia el exterior de la edificación.



PASO 3

Asegure las aletas laterales y la aleta inferior utilizando clavos o grapas con cabeza plástica, cinta Typar® y/o una masilla de calafateo sin silicona.

PASO 4

La segunda membrana Typar® debe traslapar la lámina inferior al menos 6" (152 mm). Las uniones tanto verticales como horizontales aseguran el debido desagüe utilizando el método de traslape.



PASO 5

Ponga cinta de construcción Typar® en todas las uniones. (Por favor consulte las instrucciones de Typar® Flashing para más detalles).

PASO 6

Después de completada la instalación y antes de instalar el revestimiento exterior, inspeccione la membrana Typar® para verificar que no haya rasgaduras. Si advierte anomalías, ponga cinta de construcción Typar® o Typar Flashing en las imperfecciones.

Hecho en los EE.UU.



Polymer Group, Inc.
70 Old Hickory Blvd.
Old Hickory, TN 37138 USA
1-615-847-7000 Fax 1-615-847-7068
www.Typar.com

Preparación de ventanas y puertas

Preparación para la Instalación de ventanas

PASO 1

Después de envolver la estructura y cubrir todas las aberturas ásperas; corte una línea horizontal a lo largo de la parte superior de la abertura de la ventana. El corte no debe ir más allá de la abertura áspera.

PASO 2

Comience por el centro de la parte superior y haga un corte vertical bajando dos tercios de la abertura.

PASO 3

Desde ese punto de detención, corte diagonalmente a las esquinas inferiores izquierda y derecha de la abertura.

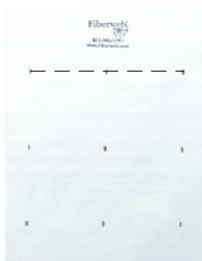
PASO 4

Hale con firmeza cada una de las aletas dentro de la abertura áspera y fíjelas en la estructura con clavos, grapas o cinta adhesiva..

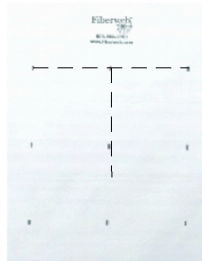
PASO 5

En el cabezal de la ventana, haga un corte diagonal de 6" en un ángulo de 45 grados en ambas esquinas. Doble el material hacia arriba exponiendo el entablado. Ahora instale la ventana o la puerta de acuerdo con las instrucciones del fabricante. El último paso es aplicar tiras de escurrimiento en todas las uniones y rebordes con firmeza (consulte las instrucciones de Typar Flashing). Las tiras de escurrimiento Typar® también se deben aplicar de acuerdo con las instrucciones del fabricante de las ventanas y de acuerdo con la norma ASTM 2112.

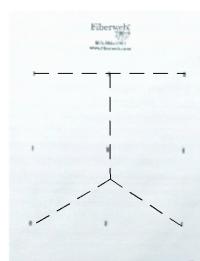
1)



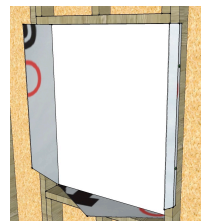
2)



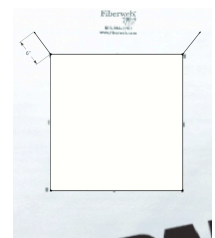
3)



4)



5)



Hecho en los EE.UU.



Polymer Group, Inc.
70 Old Hickory Blvd.
Old Hickory, TN 37138 USA
1-615-847-7000 Fax 1-615-847-7068
www.Typar.com

Instrucciones generales para colocación de tiras de escurrimiento en ventanas

Métodos de instalación aprobados por la Asociación Americana de Fabricantes Arquitectónicos (AAMA, por sus siglas en inglés) son aceptables para la garantía de productos y sistemas TYPAR.

Las tiras de escurrimiento siempre se deben instalar en superficies secas, libres de suciedades y escombros. Limpie las superficies para eliminar humedad, grasa y otros contaminantes que puedan interferir en la adhesión.

Evite colocar sujetadores en los lugares donde se han de aplicar las tiras de escurrimiento TYPAR; no obstante, los sujetadores se pueden instalar sobre las tiras de escurrimiento.

La mayoría de las circunstancias no requieren de imprimación de la superficie antes de instalar las tiras de escurrimiento TYPAR. No obstante, algunas condiciones climatológicas adversas, las temperaturas extremas o instalaciones especiales tales como sobre hormigón, mampostería o panel de yeso con superficie de fibra, podrían necesitar la aplicación de imprimadores como 3M o Super 77 para lograr la óptima adhesión. Aplique el imprimador de acuerdo con las instrucciones de instalación del fabricante.

El uso de una pistola térmica mejorará la adhesión en condiciones de temperaturas frías.

No exponga las tiras de escurrimiento a la luz solar directa por más tiempo que el recomendado por el fabricante.

No aplique la tira de escurrimiento a superficies de vinilo flexibles, aunque el PVC rígido es aceptable. Por favor consulte con el fabricante de las ventanas las normas de cumplimiento para tiras de escurrimiento de asfalto goma.

Para más información visite nuestro sitio web en www.Typar.com o comuníquese con el representante de ventas de Typar de su localidad.

Herramientas necesarias

- Cepillo para preparación de las superficies
- Cuchillo para uso general o tijeras
- Guantes
- Rodillo aplanador en "J"
- Imprimador (opcional)



Hecho en los EE.UU.



Polymer Group, Inc.
70 Old Hickory Blvd.
Old Hickory, TN 37138 USA
1-615-847-7000 Fax 1-615-847-7068
www.Typar.com

Aplicación típica de tiras de escurrimiento en ventanas

PASO 1

Instale una bandeja recolectora de agua en la solera de la ventana de acuerdo con las instrucciones del fabricante. Alternativamente, usted puede crear un recolector de solera utilizando la tira de escurrimiento flexible Typar. Corte un trozo que sea 12" más largo que la abertura áspera de la solera de la ventana.

Hale con cuidado el revestimiento antiadherente. Coloque la tira de escurrimiento en el centro de la abertura áspera y extiéndala hasta las esquinas y luego hacia arriba por los costados. Nota: La tira de escurrimiento flexible debe traslapar hacia el exterior de la pared de 2 a 3". Estire la tira de escurrimiento únicamente en las esquinas.

Si fuese necesario, asegure los bordes en forma de abanico de la tira de escurrimiento flexible Typar con un clavo/grapa con cabeza plástica.

PASO 2

Aplique una franja continua de sellador en la parte trasera de la ventana o en la pared. No aplique el sellador a lo largo de la parte inferior de la solera ni en la parte inferior de la ventana. Esta área se deja abierta para permitir el desagüe adecuado.

Instale la ventana de acuerdo con las instrucciones de instalación del fabricante.

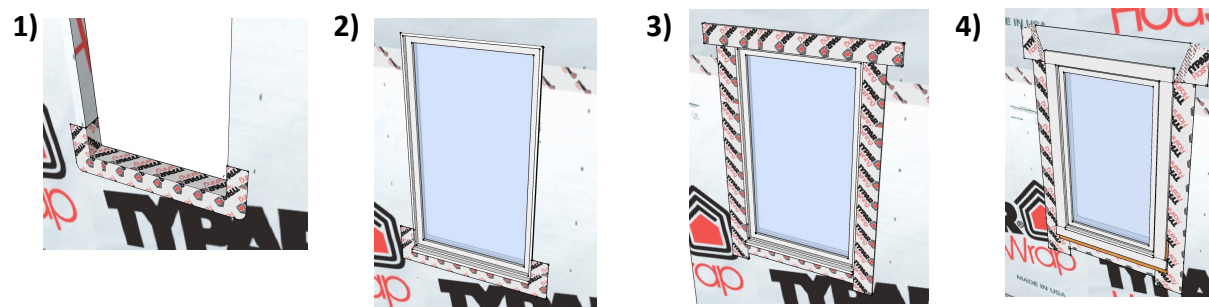
PASO 3

Corte dos trozos de tira de escurrimiento Typar lo suficientemente largos para extenderse 1" por encima del saliente del cabezal de la ventana y 1" por debajo del reborde de la solera. Quite cuidadosamente el revestimiento antiadherente y aplique la tira de escurrimiento en ambos lados de la ventana. Asegúrese de cubrir todo el reborde de la ventana, presione con firmeza ya sea con la mano o utilizando un rodillo aplanador en "J". Asegúrese de que no haya arrugas ni burbujas.

Corte un trozo de tira de escurrimiento Typar para aplicarlo al cabezal. Asegúrese de que el trozo sea lo suficientemente largo para extenderse 1" en ambos lados de la jamba. Quite el revestimiento antiadherente y aplique con cuidado la tira de escurrimiento. Cubra el reborde de la ventana y presione con firmeza con la mano o utilizando un rodillo aplanador en "J".

PASO 4

Suelte la aleta superior de la WRB que usted cortó anteriormente. Ponga una cinta de construcción o tira de escurrimiento Typar sobre los cortes de 45 grados. NO ponga cinta en la WRB a lo largo de la parte superior del reborde de la ventana.



Hecho en los EE.UU.

Cómo aplicar tiras de escurrimiento en ventanas arqueadas

PASO 1

Comience con la tira de escurrimiento flexible Typar, corte un trozo que sea 12" más largo que la abertura áspera de la solera de la ventana.

Hale con cuidado el revestimiento antiadherente. Coloque la tira de escurrimiento en el centro de la abertura áspera y extiéndala hasta las esquinas y luego hacia arriba por los costados. Nota: La tira de escurrimiento flexible debe traslapar hacia el exterior de la pared de 2 a 3". Estire la tira de escurrimiento únicamente en las esquinas.

Si fuese necesario, asegure los bordes en forma de abanico de la tira de escurrimiento flexible Typar con un clavo/grapa con cabeza plástica.

PASO 2

Aplique un reborde continuo de sellador en la parte trasera de la ventana o en la pared. No aplique el sellador a lo largo de la parte inferior de la solera ni en la parte inferior de la ventana. Esta área se deja abierta para permitir el desagüe adecuado.

Instale la ventana de acuerdo con las instrucciones de instalación del fabricante.

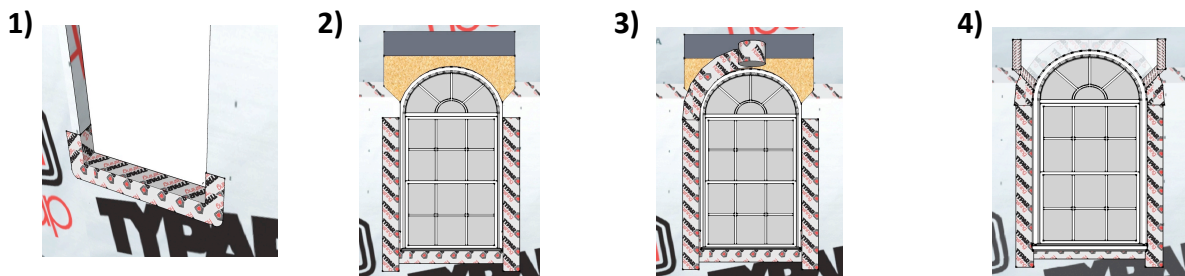
PASO 3

Corte dos trozos de tira de escurrimiento Typar lo suficientemente largos para extenderse 1" por encima del saliente del cabezal de la ventana y 1" por debajo del reborde de la solera. Quite cuidadosamente el revestimiento antiadherente y aplique la tira de escurrimiento en ambos lados de la ventana. Asegúrese de cubrir todo el reborde para montaje de la ventana, presione con firmeza ya sea con la mano o utilizando un rodillo aplanador en "J". Asegúrese de que no haya arrugas ni burbujas.

Para aplicarla al cabezal, corte un trozo de tira de escurrimiento flexible Typar 12" más largo que el arco de la ventana. Con cuidado comience a quitar el revestimiento antiadherente y aplique la tira de escurrimiento en el contorno del reborde de la ventana a medida que avance. La tira de escurrimiento del cabezal debe traslapar la tira de escurrimiento de la jamba al menos 6". Si fuese necesario, utilice sujetadores de botones para asegurar los bordes exteriores.

PASO 4

Voltee al revés la WRB que cortó anteriormente. Recorte la WRB ajustada al arco de la ventana si fuese necesario. Ponga cinta de construcción Typar en las uniones. NO ponga cinta a lo largo del arco de la ventana.



Cómo aplicar tiras de escurrimiento en penetraciones

Penetraciones tales como extractores de aire, tomacorrientes exteriores, conductos de ventilación de secadoras, luces exteriores y salidas de gas, son entradas frecuentes de grandes cantidades de agua en las cavidades de las paredes. Las tiras de escurrimiento Typar aseguran la debida retención del agua y mantienen la integridad de la estructura.

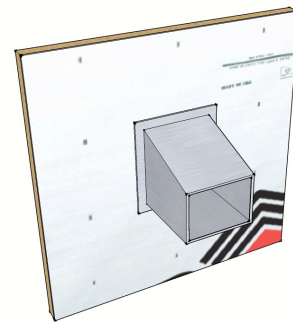
El método es similar al utilizado para aplicar tiras de escurrimiento en ventanas. Comience aplicando la tira de escurrimiento en la parte inferior de la penetración. Asegúrese de traslapar la cinta superior sobre la cinta inferior.

Algunas penetraciones tienen rebordes, como los conductos de las secadoras. Se deben aplicar tiras de escurrimiento en estas penetraciones como se detalla a continuación.

PASO 1

Instale el conducto de ventilación de acuerdo con las recomendaciones del fabricante. Recorte la membrana Housewrap lo más ajustadamente posible al perímetro del conducto.

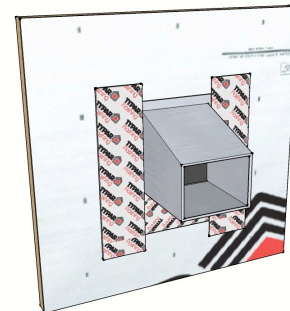
1)



PASO 2

Aplique la tira de escurrimiento siguiendo el mismo método utilizado para ventanas. Comenzando por el reborde inferior; corte la tira de manera que se extienda más allá de los rebordes 1" en ambos lados. Ahora aplique la tira de escurrimiento en los costados del conducto. Recuerde extender la tira 1" en la parte superior y la inferior. Asegúrese de eliminar las arrugas y burbujas. El uso de un rodillo de aplanamiento en "J" es opcional.

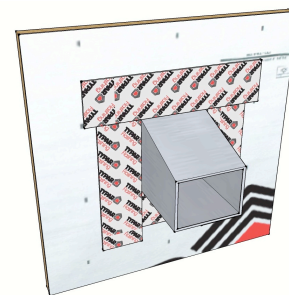
2)



PASO 3

El último paso es aplicar la tira de escurrimiento a lo largo de la parte superior. Extienda la tira hacia afuera al menos 1" en ambos lados.

3)



Nota: Este tipo de instalación es adecuada para diferentes penetraciones. Utilice siempre el método de traslapo y asegure un sello ajustado alrededor de los rebordes y la penetración.

Typar® HouseWrap es parte de un Sistema completo de Protección contra la intemperie, que incluye también Typar® Metro Wrap, Surround SR, tiras de escurrimiento Typar® Flashing y cinta de construcción Typar®.

Para más información, visite www.Typar.com

Hecho en los EE.UU.



Polymer Group, Inc.
70 Old Hickory Blvd.
Old Hickory, TN 37138 USA
1-615-847-7000 Fax 1-615-847-7068
www.Typar.com