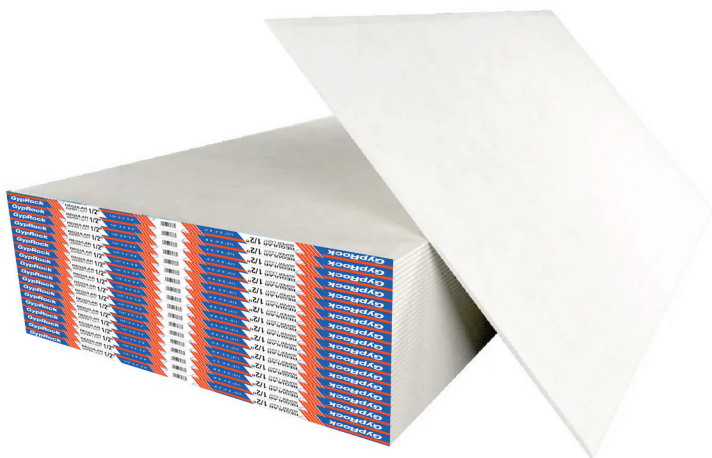


# GypRock

## REGULAR SUPER LIGHT 1/2"



### VENTAJAS:

- FÁCIL DE CORTAR Y ATORNILLAR.
- GENERA MENOS POLVO DURANTE EL TRABAJO.
- **LIGERO Y SENCILLO DE MANIPULAR E INSTALAR.**
- **AUMENTA LA PRODUCTIVIDAD Y REDUCE LA FATIGA DEL INSTALADOR.**
- FABRICADO CONFORME A LAS NORMAS ASTM.

### DESCRIPCIÓN:

Las láminas de yeso GYROCK REGULAR se fabrican con una fórmula especial que les otorga mayor resistencia y menor peso. Cuentan con bordes rebajados y extremos cuadrados que facilitan el acabado de las juntas. Su núcleo, de material incombustible, está recubierto con papel elaborado a partir de 100% material reciclado.

### APLICACIONES:

#### USO RESIDENCIAL:

- Cielos suspendidos.
- Muros divisorios.
- Muros divisorios con mayor aislamiento térmico.
- Muros divisorios con mejor reducción acústica.

#### USO COMERCIAL:

- Escuelas y restaurantes.
- Oficinas y centros comerciales.

### ESPECIFICACIONES TÉCNICAS:

PARÁMETRO	VALOR
Esesor nominal:	12.7 mm (1/2")
Dimensiones estándar:	1.22 m x 2.44 m
Peso aproximado:	6.22 kg/m <sup>2</sup>
Núcleo:	Yeso ligero con aditivos para reducción de peso
Aplicaciones recomendadas:	Muros y techos interiores donde se requiera ligereza y facilidad de manejo
Resistencia térmica:	0.0842 W/m·K
Fabricación:	Cumple con normas ASTM