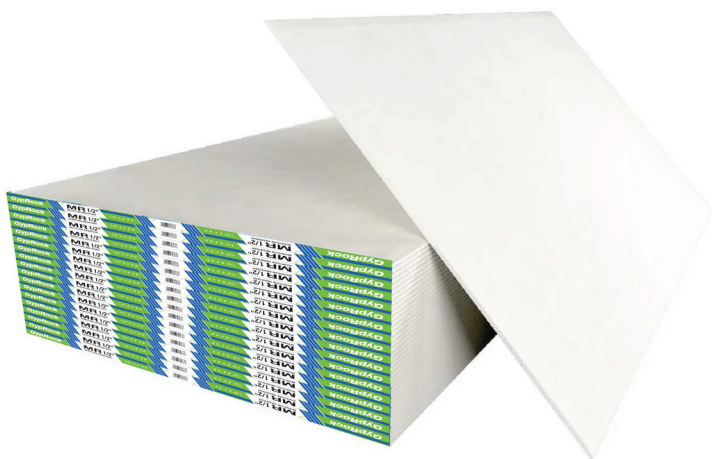


# GypRock MR

## RESISTENTE A LA HUMEDAD



### VENTAJAS:

- FÁCIL DE CORTAR Y ATORNILLAR.
- GENERA MENOS POLVO DURANTE EL TRABAJO.
- FABRICADO CONFORME A LAS NORMAS ASTM.

### DESCRIPCIÓN:

Las láminas de yeso GYROCK MR se fabrican con una fórmula especial que les otorga mayor resistencia a la humedad. Cuentan con bordes rebajados y extremos cuadrados que facilitan el acabado de las juntas. Su núcleo, de material incombustible, está recubierto con papel elaborado a partir de 100% material reciclado.

### APLICACIONES:

#### USO RESIDENCIAL:

- Cielos suspendidos.
- Muros divisorios.
- Muros divisorios con mayor aislamiento térmico.
- Muros divisorios con mejor reducción acústica.

#### USO COMERCIAL:

- Escuelas y restaurantes.
- Oficinas y centros comerciales.

### ESPECIFICACIONES TÉCNICAS:

PARÁMETRO	VALOR
Espesor nominal:	12.7 mm (½")
Dimensiones estándar:	1.22 m x 2.44 m
Peso aproximado:	8.9 kg/m <sup>2</sup>
Núcleo:	Yeso con aditivos resistentes a la humedad
Aplicaciones recomendadas:	Zonas interiores con alta humedad relativa, como cocinas y baños
Norma de referencia:	Cumple con la Norma ASTM C 630
Coefficiente de expansión térmica:	9 x 10 <sup>-6</sup> pulg./pulg./°F (entre 4 a 38°C)