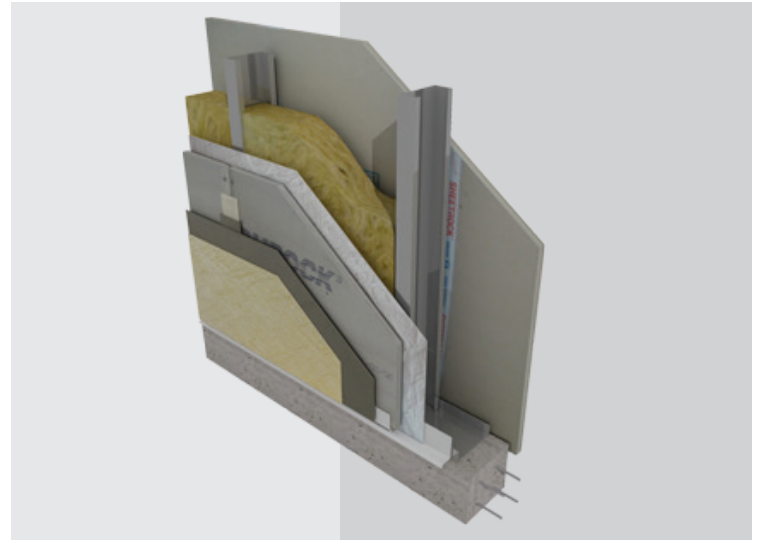


CINTA DE MALLA

de 4" para refuerzo de juntas



DESCRIPCIÓN:

Cinta de fibra de vidrio resistente y duradera que proporciona un refuerzo de juntas de alta calidad en interiores y exteriores.

Para refuerzo de juntas entre paneles cementicios, láminas de fibra de vidrio y fiberrock.

- Elaborada con fibra de vidrio resistente a los álcalis.
- Refuerza las juntas y las esquinas de las placas de cemento en aplicaciones de sustratos exteriores y con enchapes interiores.
- Tamaños para refuerzo de juntas: 4" de ancho.

MODO DE USO:

- Para Páneles:
Después de la instalación de la placa de cemento, rellene las juntas entre paneles con mortero tipo muro seco.
Embeber las cinta en el muro seco.
No superponer pedazos de la cinta.
Nivele las juntas.

TAMAÑOS Y EMBALAJE:

- Cinta Exterior: Rollos, 4" x 150'

