

# FICHA TÉCNICA

## MURO CORTINA

---

Instalaciones y Servicios Macopa S.A.

Calle Blancos  
Goicoechea, San José,  
Costa Rica

Central Mayoreo: 2010-7310  
Central Proyectos: 2211-9050  
[www.macopa.com](http://www.macopa.com)

# Muro Cortina Interno



## DESCRIPCIÓN GENERAL

Macopa Vidrios a desarrollado un sistema de muro cortina con acristalamiento interno, con tornillería oculta basada en el sistema tradicional de muro cortina. El sistema ofrece elementos de ensamble entre el perfil vertical y horizontal que son ensamblados previamente en un taller.

## BENEFICIOS

El sistema de muro cortina interno de Macopa Vidrios está disponible en 4" x 2" y 6" x 2" y permite acristalamientos con unidades de vidrio doble. El sistema tiene opción de doble acabado debido a su tapa externa y marco interno, la tapa con menor profundidad le brinda una mayor elegancia al sistema simulando estar a nivel de la superficie del vidrio.

El sistema tiene la capacidad de instalarse por dentro de la estructura, permitiendo ahorrar gastos en estructuras verticales necesarias en casos de instalación externa.

## CARACTERÍSTICAS

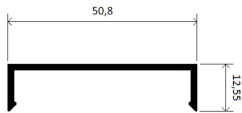
- Dimensiones de sistema disponibles: 4"x2" y 6"x2"
- Instalación de vidrio interno
- Mayor seguridad en manipulación de vidrio
- Aplicación de unidades de vidrio doble con vidrios de control solar y separador flexible
- Acabado anodizado de fábrica
- Otros acabados y colores se manejan contra pedido

## Componentes

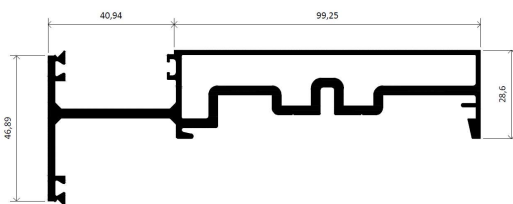
### Perfiles Aluminio Anodizado Natural

\*Cualquier otro acabado se puede manejar contra pedido

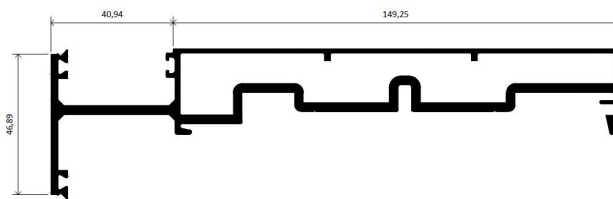
- Tapa Muro Cortina



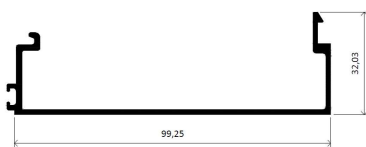
- Marco Horizontal 4"



- Marco Horizontal 6"



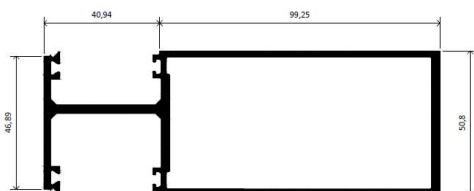
- Tapa Horizontal 4"



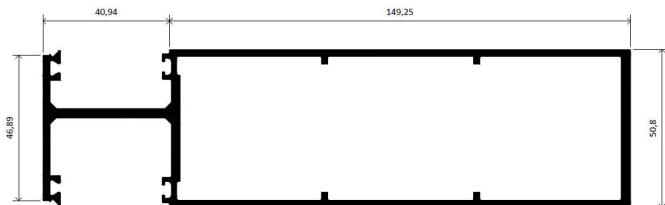
- Tapa Horizontal 6"



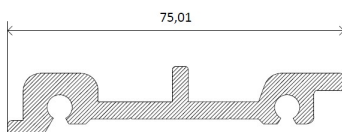
- Marco Vertical 4"



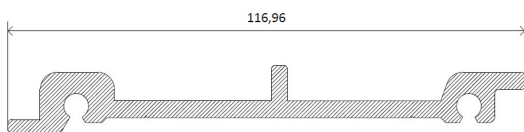
- Marco Vertical 6"



- Perfil ensamble para 4"

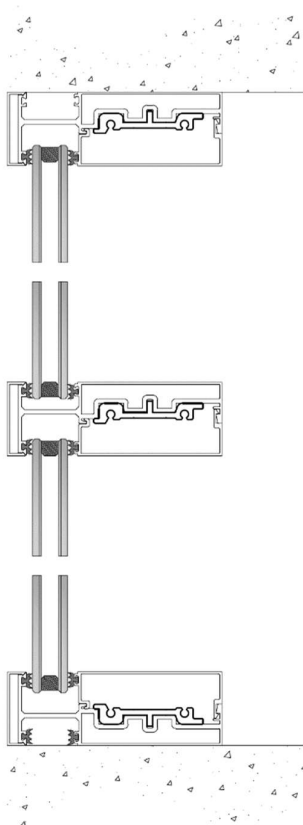


- Perfil ensamble para 6"

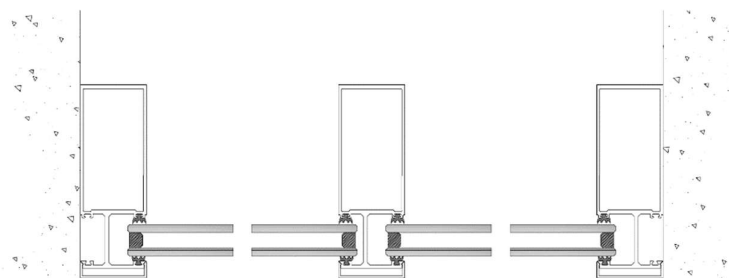


## Detalles estándar

### Ensamble Vertical



### Ensamble Horizontal



## POSIBILIDADES DE DIMENSIONES

### Dimensiones Máximas



### Aclaraciones

- Las medidas máximas van a depender de la relación ancho x alto de cada paño de vidrio, adaptándose a las restricciones que conlleve la producción de la unidad de vidrio (pulido, templado, laminado, insulado).