



# SKYLINE 65

## DESEMPEÑO A GRAN ESCALA



Imágenes con carácter ilustrativo

## Descripción

Representa la unión perfecta entre diseño minimalista y funcionalidad avanzada, ofreciendo vistas panorámicas y eficiencia térmica excepcional gracias a su tecnología de rotura de puente térmico.

## Características

1

### **Eficiencia energética:**

Diseñado para optimizar el aislamiento térmico, reduciendo el consumo de energía y mejorando el confort interior.

2

### **Diseño minimalista:**

Nudo central de solo 35mm que maximiza las vistas panorámicas con una estética moderna.

3

### **Aislamiento acústico:**

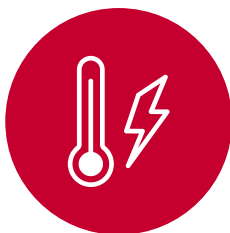
Garantiza un entorno tranquilo y libre de ruidos no deseados.

4

### **Durabilidad:**

Materiales de alta calidad que requieren mínimo mantenimiento.

## Beneficios principales



### **Confort térmico:**

Reduce la transferencia de calor, manteniendo temperaturas estables.



### **Calidad Qualicoat:**

Sello que garantiza la calidad de los recubrimientos de aluminio y sus aleaciones.



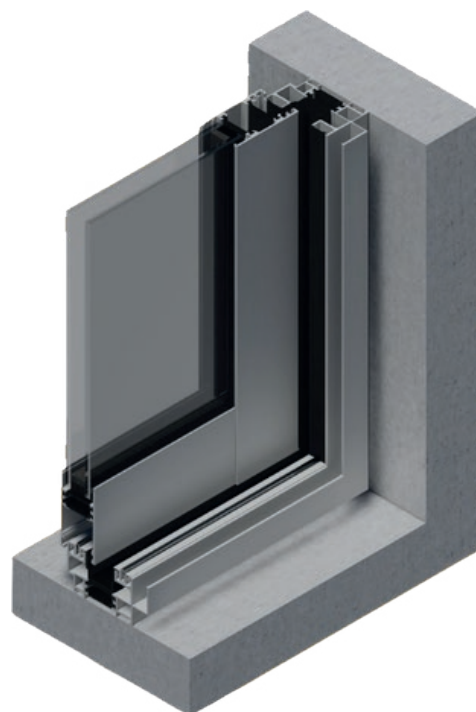
### **Impacto ambiental positivo:**

Disminuye la huella de carbono al reducir el consumo energético.



## Características generales

- Cruce central estrecho de 35 mm.
- Marcos disponibles en configuraciones de 1, 2, 3 y 4 vías.
- Opciones de diseño que combinan elementos fijos y móviles en un solo marco.
- Opción de empotrar el marco en la estructura.
- Riel de acero inoxidable.



## Especificaciones técnicas

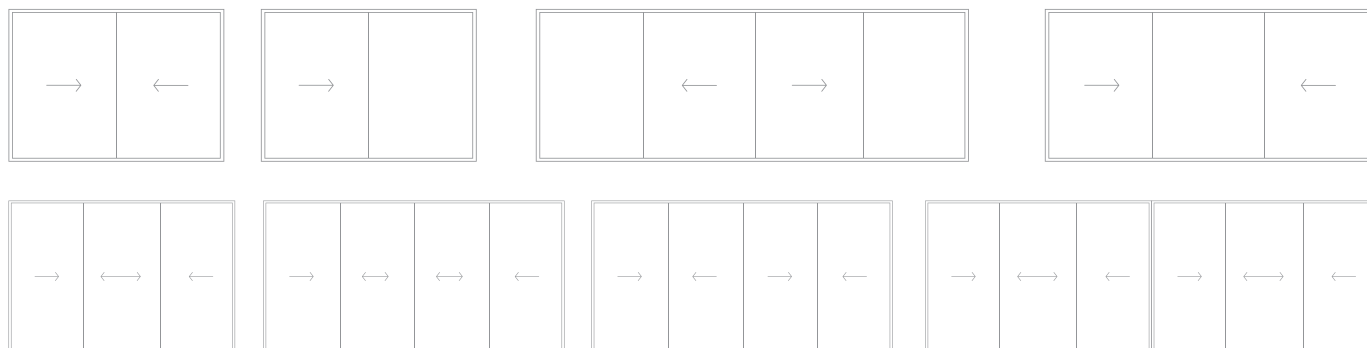
Dimensiones máximas	3.25 x 2.20 ancho
Peso máximo recomendado	280 kg/hoja
Espesor máximo de acristalamiento	32 mm
Transferencia térmica (U)	Hasta 1.0 w/m <sup>2</sup> K.
Aislamiento acústico	36 dB (-1; -2).

## Aperturas posibles

Configuraciones y tamaño máximos, más de 20 configuraciones disponibles.

- + Cedazo y los rieles de 1, 2, 3 y 4 vías
  - + Opción de diseño que combina elementos fijos y móviles en un solo marco
- Ancho máximo 2200 mm, Alto máximo 3250\* mm

\*3600 mm según tipo de vidrio



## Certificaciones y rendimiento

	<b>Permeabilidad al aire</b> ▶ Clase 3
	<b>Estanqueidad al agua</b> ▶ Clase 5A
	<b>Resistencia al viento</b> ▶ Clase C5
	<b>Aislamiento acústico Rw</b> ▶ 36 dB (-1, -2)



**Acabado disponible**

Negro Texturizado

**Nota:** Resultados AEV para una ventana de 2 hojas de 1230x1480mm



### **Macopa Aceros**

+506 2010 7300

El Roble, Puntarenas, Costa Rica

### **Macopa Gypsum**

+506 2010 7300

Calle Blancos, San José, Costa Rica

### **Macopa Vidrios**

+506 2010 7310

Calle Blancos, San José, Costa Rica

### **Macopa Ventanas**

+506 2010 7310

Calle Blancos, San José, Costa Rica



[www.macopa.com](http://www.macopa.com)



Somos una empresa en constante renovación, dedicada a la fabricación y distribución de productos de la mejor calidad, de acuerdo a las normas y necesidades del mercado, especializada en Sistemas Livianos, Acero, Vidrio y Aluminio para el sector de la construcción e industria.