

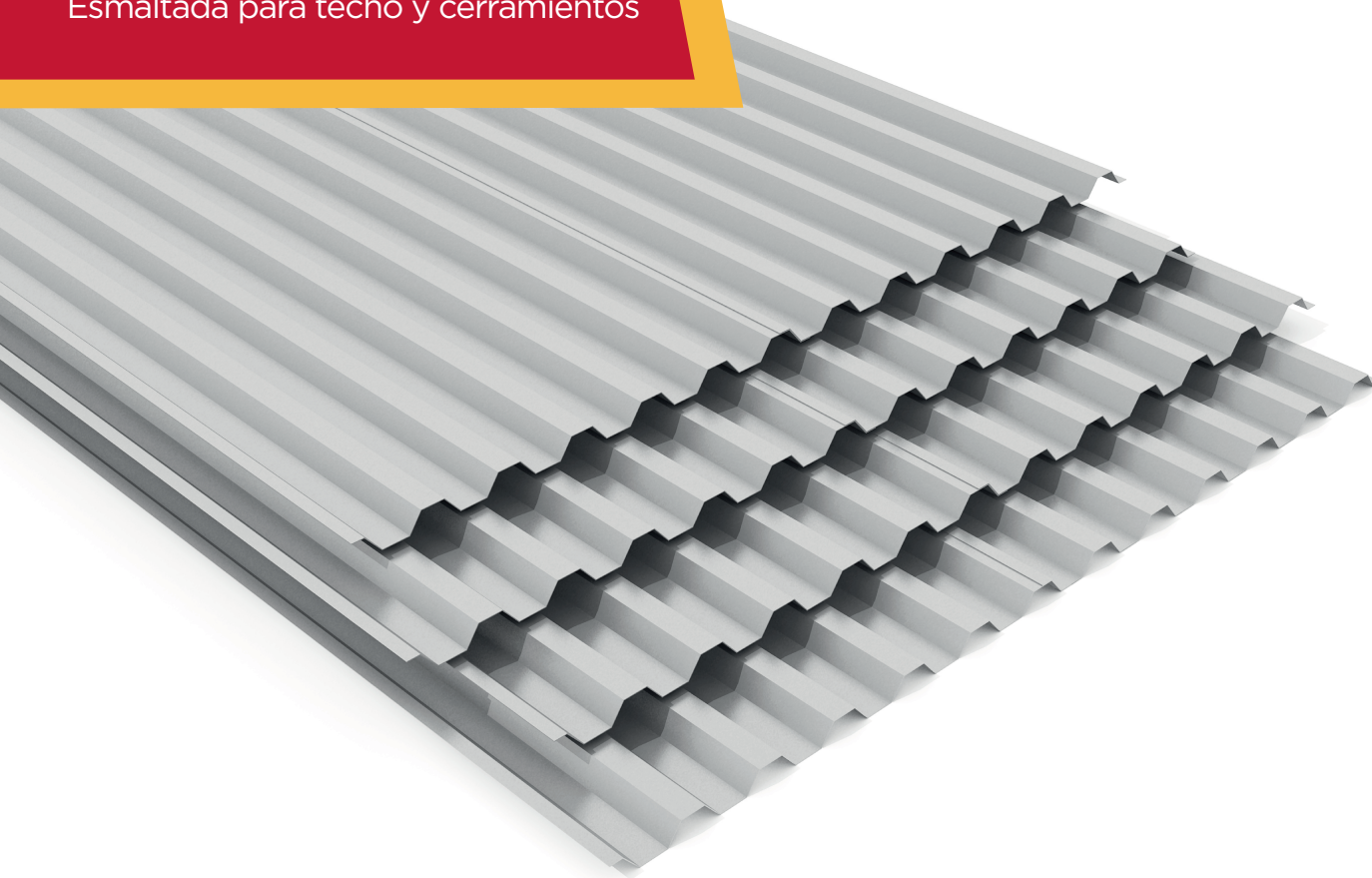


Imágenes con copyright registrado

LÁMINA RECTANGULAR Esmaltada

Lámina Rectangular

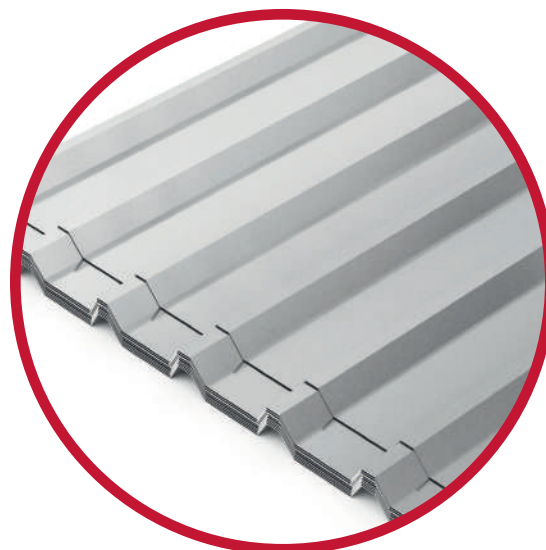
Esmaltada para techo y cerramientos



Descripción

Lámina rectangular de Aluzinc esmaltado fabricada en nuestra planta Macopa Aceros, ideal para cubiertas de viviendas, comercio, industria, cerramientos temporales y otras aplicaciones arquitectónicas como paredes exteriores o detalles internos.

Elaborada con Aluzinc de alta resistencia de acuerdo con las normas internacionales y con recubrimiento esmaltado para evitar la corrosión.



Características

1

Acero base ASTM A 568-M (JIS G-3141 SPCC).

2

Acero galvanizado de acuerdo a ASTM A653.

3

Requiere menos traslapes.

4

Fabricamos bajo pedido medidas especiales.

5

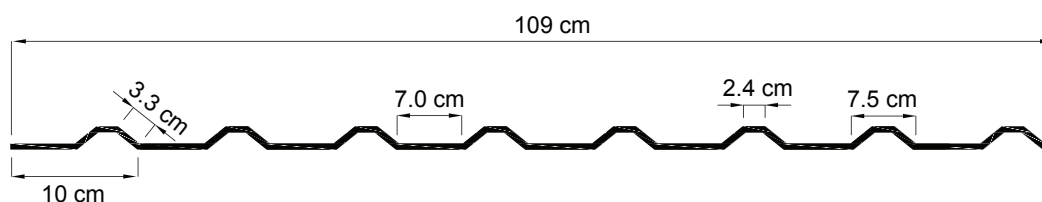
Consulte largos máximos.

6

Su doble recubrimiento de zinc y esmalte aumentan la resistencia a la corrosión.

Recomendaciones

- Pendiente mínima debe ser de 15%.
- Traslape transversal mínimo debe ser 15cm.
- Inicie la instalación de abajo hacia arriba, además dependiendo del sentido del traslape lateral, elija ya sea a la izquierda o derecha.
- Para fijar la lámina se recomienda utilizar tornillos punta broca con arandela metálica y sello de neopreno.
- Realice los cortes sobre un banco de trabajo evite realizarlo sobre la cubierta.
- Los traslapes laterales deben quedar a favor del viento, para que este no ejerza presión y provoque filtración del agua.
- Tolerancia de la profundidad de la corrugación: $\pm 5\%$
- Tolerancia del ancho útil: $\pm 1.5\%$.
- Tolerancia de la longitud: +10 mm.





Imágenes con carácter ilustrativo

Calibres, pesos y medidas

Designación comercial	Espesor (mm)	Ancho (m)	Largo (m)	Peso (Kg/unidad)
No.26	0.44	1.09	1.83	8.16
			2.44	10.88
			3.05	13.60
			3.66	16.32

Ancho útil (m)	Recubrimiento Efectivo (m ²)	Distancia de clavadores	ACABADO
0.99	1.66	0.84	
	2.27	1.14	
	2.87	0.96	
	3.47	1.17	

Colores disponibles



Blanco



Rojo



Verde

Colores aproximados. Pueden variar en la realidad. La cara de servicio (cara de abajo) en las láminas esmaltadas es color gris.



Macopa Aceros

+506 2010 7300

El Roble, Puntarenas, Costa Rica

Macopa Gypsum

+506 2010 7300

Calle Blancos, San José, Costa Rica

Macopa Vidrios

+506 2010 7310

Calle Blancos, San José, Costa Rica

Macopa Ventanas

+506 2010 7310

Calle Blancos, San José, Costa Rica



www.macopa.com



Somos una empresa en constante renovación, dedicada a la fabricación y distribución de productos de la mejor calidad, de acuerdo a las normas y necesidades del mercado, especializada en Sistemas Livianos, Acero, Vidrio y Aluminio para el sector de la construcción e industria.